

# 「石井町」から生まれる

人生で一番充実した時間を過ごしてほしいから…

サービス付き高齢者向け住宅

## ローテンブルク虹の橋



□ローテンブルクに関するお問い合わせ

TEL.088-674-6610

虹の橋グループ  
介護専用ダイヤル

TEL.088-633-1011  
TEL.088-633-1005



サービス付き高齢者向け住宅

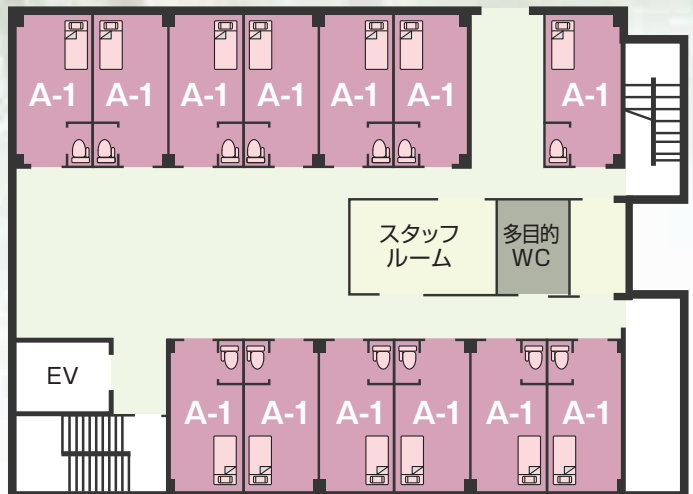
# ローテンブルク虹の橋



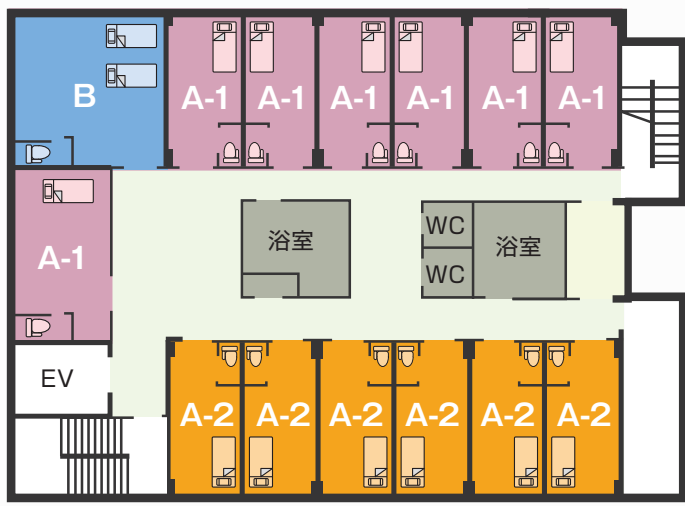
## 1階



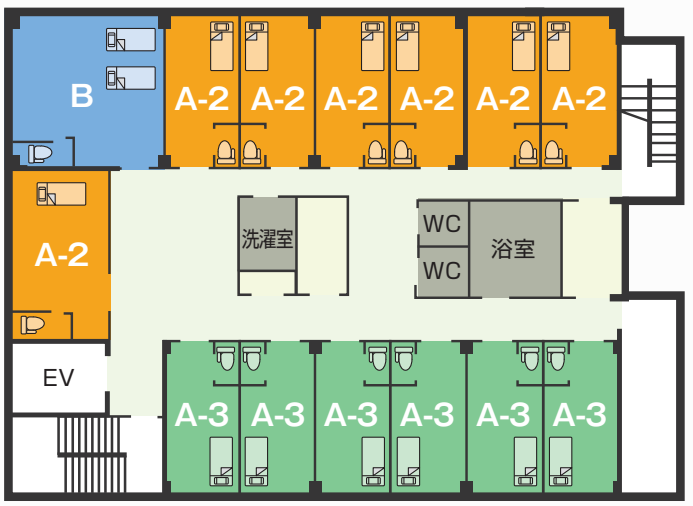
## 2階



## 3階



## 4階



### 食事サービス



毎日のお食事は、入居者様の健康のために大切であると同時に、大きな楽しみの一つでもあります。

ローテンブルク虹の橋では日々、栄養士、調理師がカロリーや塩分に配慮し、また季節を取り入れたおいしく味わっていただけるメニューをお届けします。糖尿病、高血圧等の治療食にも対応しています。

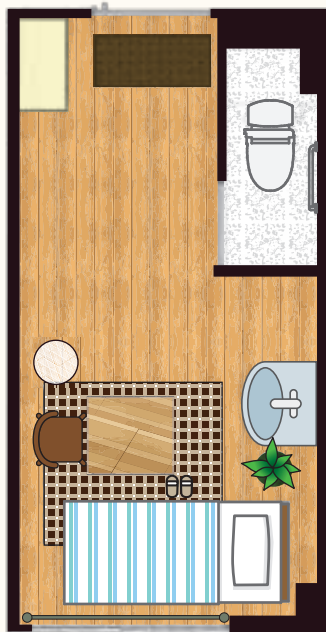




# 居室プラン

バリエーション豊かな4タイプの居室プランをご用意しております。  
ライフスタイルに合わせてお選びください。

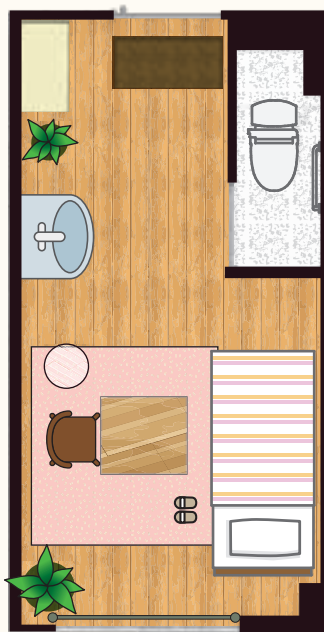
## A-1 居住面積…18.09~18.17㎡



### 居室設備・仕様

- ・トイレ
- ・カーテン
- ・洗面台
- ・クローゼット
- ・下駄箱
- ・エアコン

## A-2 居住面積…18.09~18.17㎡



### 居室設備・仕様

- ・トイレ
- ・カーテン
- ・洗面台
- ・クローゼット
- ・下駄箱
- ・エアコン

## A-3 居住面積…18.09~18.14㎡



### 居室設備・仕様

- ・トイレ
- ・カーテン
- ・洗面台
- ・クローゼット
- ・下駄箱
- ・エアコン

## B 居住面積…32.76㎡



### 居室設備・仕様

- ・トイレ
- ・カーテン
- ・洗面台
- ・クローゼット
- ・下駄箱
- ・エアコン

# 入居対象者

\*60歳以上の方、または要支援・要介護の認定を受けている方で

1人暮らしで生活に不安を感じている方

日常生活で介護を必要とする方

退院後の療養が必要でご自宅での生活が困難な方



# 虹の橋病院グループトータルサポート

## 【虹の橋包括ケアシステム】

当グループでは、ご入居者様に安心した生活を送っていただけるよう医療・介護が密接な連携を図り、より元気に生きがいをもって暮らしていただけるサービスを提供いたします。



## 交通案内・建築概要



■ JR石井駅から 徒歩 10分

■ 徳島バス石井警察署前から 徒歩 2分

徒歩分数は地図上の距離、約80mを1分として算出した概算分数です。車分数は、時速約40kmで走行した場合の所要時間です。

### 【入居者募集要項】

- 所在地／徳島県名西郡石井町石井字石井233-30
- 構造／鉄骨造4階建て
- 敷地面積／2,695.94㎡
- 延床面積／1,700.05㎡
- 専有面積／1,489.28㎡
- 土地及び建物／事業者が賃借
- 居室区分／全室個室41室(内夫婦部屋2室)
- 募集人員／定員43名
- 契約形態／普通賃貸借
- 敷金／なし
- 事業主／医療法人たかがわ

# ローテンプルク虹の橋

# 料金表一覧

令和6年3月1日～

居室タイプ	家賃	共益費	生活相談費	介護費用	食費	水道代	合計
A-1タイプ	24,700	21,500	5,500	19,705	42,300	1,000	114,705
A-2タイプ	29,700	21,500	5,500	19,705	42,300	1,000	119,705
A-3タイプ	34,700	21,500	5,500	19,705	42,300	1,000	124,705
Bタイプ	55,000	21,500	5,500	19,705	42,300	1,000	145,005

\* 介護費用は要介護2の1割負担で計算しています。

\* その他別途必要となる費用（電気代※1・ベッドリース料※2・おむつ代・医療費・お薬代）

※1：電気代は実費精算となります。

※2：ベッドリース料は1カ月3,000円となり、お持ち込みのも可能です。

（要介護2以上の方は、介護保険にてレンタルできます。）

\* 水道代は1カ月1名1,000円となります。

## 介護費用（自己負担金）

要介護度	自己負担金（月額）
要支援1	5,032
要支援2	10,531
要介護1	16,765
要介護2	19,705
要介護3	27,048
要介護4	30,938
要介護5	36,217

（1割負担の金額です）

介護の必要な方はヘルパーステーション・デイサービスなどをご利用いただけます。

その際は、左記の別途自己負担金が必要となります。

## お問い合わせ

住所：名西郡石井町石井字石井233-30

TEL：088-674-6610

ホームページはこちら▶

