

住宅型有料老人ホーム

アムステルダム虹の橋



■アムステルダム虹の橋に関するお問い合わせ

TEL.088-678-8855

虹の橋グループ
介護専用ダイヤル

TEL.088-633-1011
TEL.088-633-1005



住宅型有料老人ホーム

アムステルダム

Amsterdam Nijinohashi



1F



オランダ・アムステルダムをイメージした明るく高級感あふれる

雰囲気の中で、生き甲斐を持って伸び伸びと暮らせる空間。

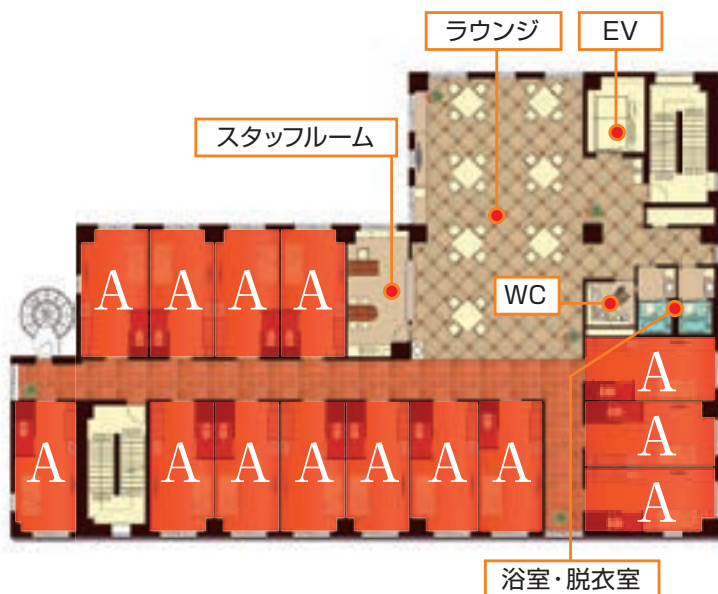
隣接する「虹の橋病院」のサポートにより

24時間安心の医療・介護サービスを提供します。

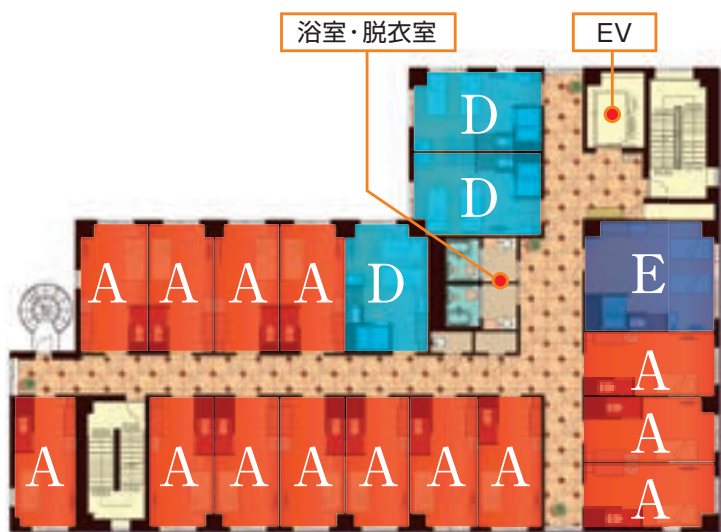
2F



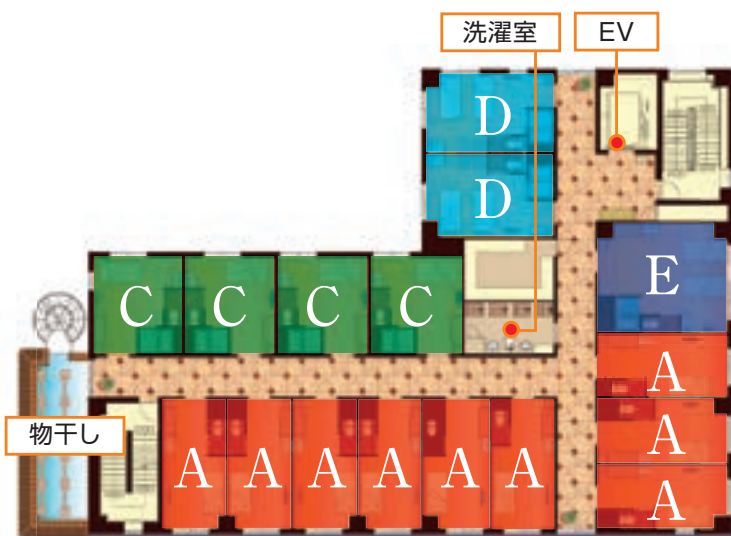
3F



4F



5F



食事サービス

毎日のお食事は、入居者様の健康のために大切であると同時に、大きな楽しみの一つでもあります。

アムステルダム虹の橋では日々、栄養士、調理師がカロリーや塩分に配慮し、また季節を取り入れたおいしく味わっていただけるメニューをお届けします。糖尿病、高血圧等の治療食にも対応しています。



居室プランのご案内

A TYPE

居住面積 21.12㎡



お部屋設備・仕様(単身室)

- ・エアコン・洗面台・ウォシュレットトイレ・冷蔵庫
- ・クローゼット・下足箱・カーテン

※上記以外の家具・家電・調度品等はご自身でご用意ください。

B TYPE

居住面積 21.12㎡



お部屋設備・仕様(単身室)

- ・バルコニー・エアコン・洗面台・ウォシュレットトイレ
- ・冷蔵庫・クローゼット・下足箱・カーテン

※上記以外の家具・家電・調度品等はご自身でご用意ください。

C TYPE

居住面積 23.05㎡

お部屋設備・仕様(単身室)

- ・浴室
- ・エアコン
- ・ウォシュレットトイレ
- ・クローゼット
- ・カーテン
- ・バルコニー
- ・洗面台
- ・冷蔵庫
- ・下足箱

※上記以外の家具・家電・調度品等はご自身でご用意ください。



D TYPE

居住面積 26.97㎡



お部屋設備・仕様(夫婦室対応可)

- ・浴室・エアコン・洗面台・ウォシュレットトイレ・冷蔵庫
- ・クローゼット・下足箱・カーテン

※上記以外の家具・家電・調度品等はご自身でご用意ください。

E TYPE

居住面積 35.42㎡



お部屋設備・仕様(夫婦室対応可)

- ・浴室・エアコン・洗面台・ウォシュレットトイレ・冷蔵庫
- ・クローゼット・下足箱・カーテン

※上記以外の家具・家電・調度品等はご自身でご用意ください。

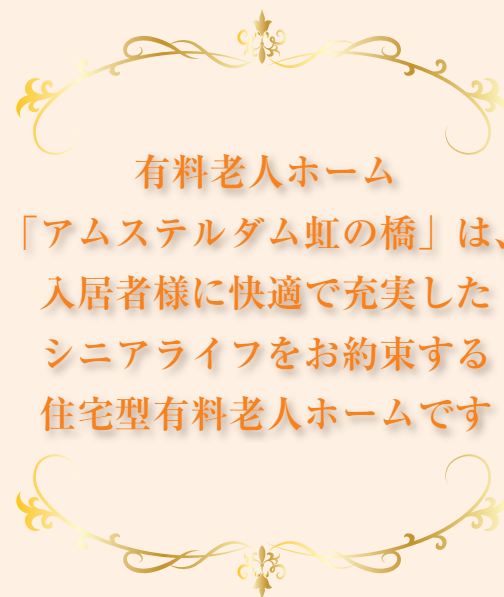
入居対象者

*60歳以上の方、または要支援・要介護の認定を受けている方で

1人暮らしで生活に不安を感じている方

日常生活で介護を必要とする方

退院後の療養が必要でご自宅での生活が困難な方



有料老人ホーム

「アムステルダム虹の橋」は、入居者様に快適で充実したシニアライフをお約束する住宅型有料老人ホームです

エントランス お花や高級感あふれるソファを設置。ホテルのような上質空間で面会にいらっしゃったご家族様やご友人をお迎えます。



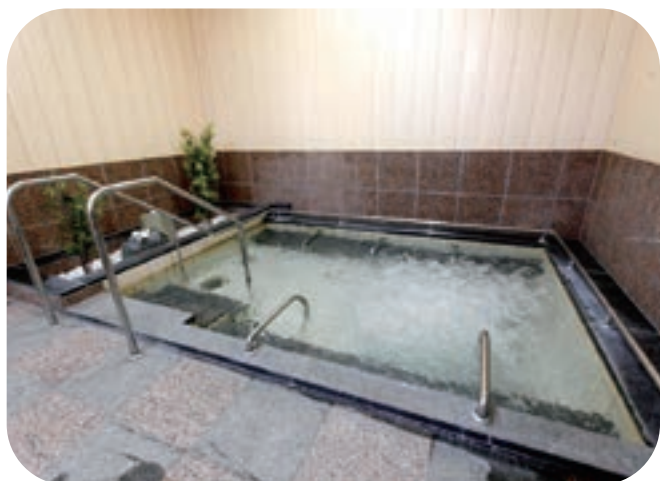
レストラン

ホテルのような高級な雰囲気と車いすでの移動もスムーズなオールバリアフリー構造。



談話室

ご入居様同士のおしゃべりを楽しんでいただいたり、くつろいでいただけるスペース。



大浴場

ゆったりと温泉気分が味わっていただけます。お一人での入浴が不安な方については、介護職員がお手伝いいたしますのでご安心ください。



夫婦部屋

ご夫婦でご入居いただけるお部屋もございます。これまでの生活と変わらずお二人でゆっくりお過ごしいただくことができます。

虹の橋病院グループトータルサポート

【虹の橋包括ケアシステム】

当グループでは、ご入居者様に安心して生活を送っていただけるよう医療・介護が密接な連携を図り、より元気に生きがいをもって暮らしていただけるサービスを提供いたします。



交通案内・入居者募集要項



■ JR徳島駅から バスで20分 「虹の橋病院前」降車

車分数は、時速約40kmで走行した場合の所要時間です。

【入居者募集要項】

- 所在地 / 徳島県徳島市中島田町3丁目27番地2
- 構造 / 鉄骨造5階建
- 敷地面積 / 1883.61㎡
- 延床面積 / 3258.28㎡
- 土地及び建物所有者 / 株式会社ウエルフェア虹の橋
- 居室区分 / 全室個室65室 うち夫婦室9室
- 募集人員 / 74名
- 住居の権利形態 / 利用権方式
- 事業主 / 株式会社ウエルフェア虹の橋

アムステルダム虹の橋

料金表一覧

令和6年3月1日～

居室タイプ	家賃	管理費	介護費用	食費	水道代	合計
Aタイプ	60,000	47,000	19,705	44,550	1,000	172,255
Bタイプ	65,000	47,000	19,705	44,550	1,000	177,255
Cタイプ	70,000	47,000	19,705	44,550	1,000	182,255
Dタイプ	80,000	47,000	19,705	44,550	1,500	192,755
Eタイプ	90,000	47,000	19,705	44,550	1,500	202,755

- * 管理費・介護費用は要介護2の1割負担で計算しています。
- * その他別途必要となる費用（電気代※1・ベッドリース料※2・おむつ代・医療費・お薬代）
 - ※1：電気代は実費精算となります。
 - ※2：ベッドリース料は1カ月1,500円となり、お持ち込みのも可能です。
(要介護2以上の方は、介護保険にてレンタルできます。)
- * 水道代はA・B・Cタイプ 1カ月1,000円となります。
D・Eタイプ 1カ月1,500円となります。

管理費

要介護度	管理費（月額）
自立※3	58,000
要支援1	58,000
要支援2	53,000
要介護1	50,000
要介護2	47,000
要介護3	41,000
要介護4	37,000
要介護5	33,500

- ※3：自立支援の方は、家賃・管理費・食費のほか、生活サービス費として別途66,000円（月額）が必要となります。

介護費用（自己負担金）

要介護度	自己負担金（月額）
要支援1	5,032
要支援2	10,531
要介護1	16,765
要介護2	19,705
要介護3	27,048
要介護4	30,938
要介護5	36,217

(1割負担の金額です)

介護の必要な方はヘルプステーション・デイサービスなどをご利用いただけます。
その際は、上記の別途自己負担金が必要となります。

お問い合わせ

住所：徳島市中島田町3丁目27番地2

TEL：088-678-8855

ホームページはこちら▶

